

MODUS DESIGN

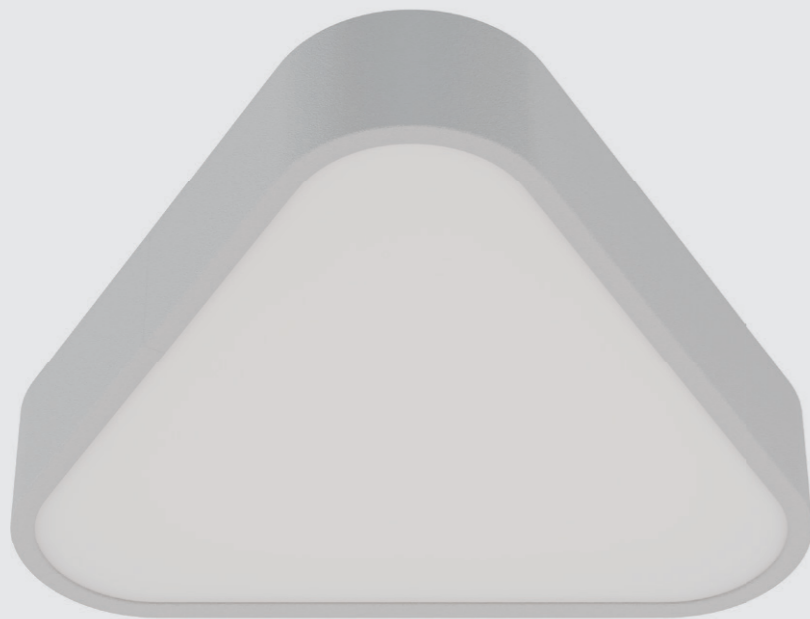
MODUS[®]
ČESKÝ VÝROBCE SVÍTEL



Tento katalog představuje výběr svítidel navržených pro architektonické projekty s důrazem na estetiku prostoru a jeho doplňků. Nabídka je sestavena tak, aby umožnila volbu svítidel, která podporují celkové vyznění projektu a přinášejí kvalitní osvětlení navrhovaných prostor.

This catalogue presents a selection of luminaires designed for architectural projects with an emphasis on the overall aesthetics of the space and its details. The collection is curated to enable the selection of luminaires that support the overall concept of a project and provide high-quality lighting for the designed spaces.

Dieser Katalog präsentiert eine Auswahl an Leuchten, die für architektonische Projekte mit Schwerpunkt auf der Ästhetik des Raumes und seiner Details entworfen wurden. Die Auswahl ist so zusammengestellt, dass sie die Wahl von Leuchten ermöglicht, die das Gesamtkonzept des Projekts unterstützen und eine hochwertige Beleuchtung der geplanten Räume bieten.



Elegantní stropní svítidlo s čistým, symetrickým světlem.
Elegant ceiling luminaire with clean symmetric light
Elegante Deckenleuchte mit klarem, symmetrischem Licht.

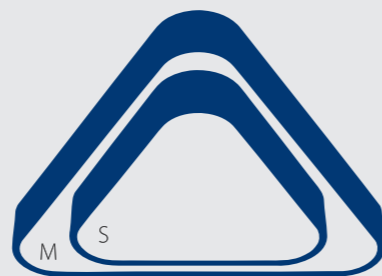
GEO T

Zaoblený trojúhelník |
Rounded triangle |
Abgerundetes Dreieck

Interiéry | kanceláře | veřejné prostory
Interiors | offices | public space
Innenräume | Arbeitsräume | Öffentliche Räume

1800–6400 lm
15–48 W
2700 / 3000 / 4000 / 6500K
IP40
CRI>80
↳ S: 400×400×400 mm
M: 600×600×600 mm

Montáž: přisazená | závěsná
Materiál: lakovaný hliník, opálový kryt
Mounting: surface-mounted | pendant
Material: powder-coated aluminium,
opal cover
Montage: Anbau | Abgehängt
Material: pulverbeschichtetes Aluminium,
opale Abdeckung



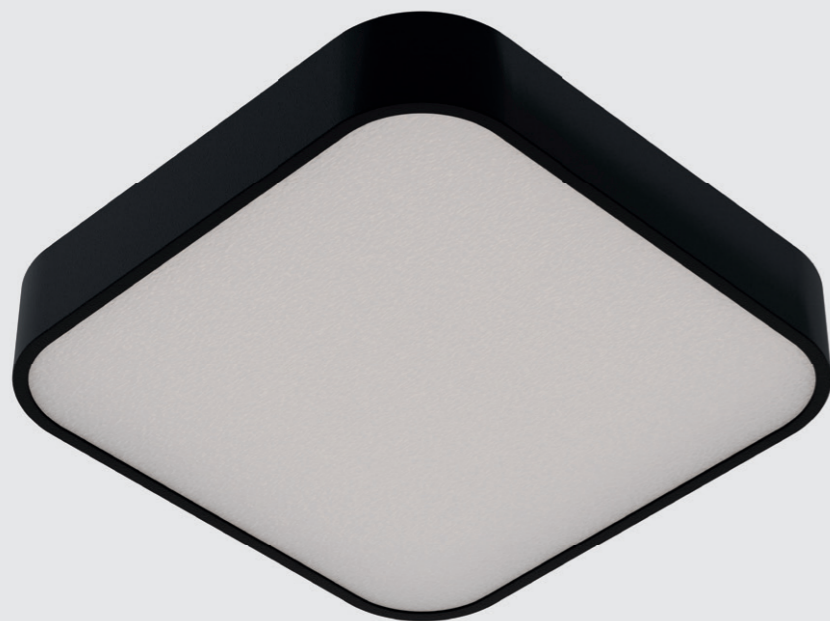
↶ CZ

MODUS - ONLINE



EN ↷





GEO S

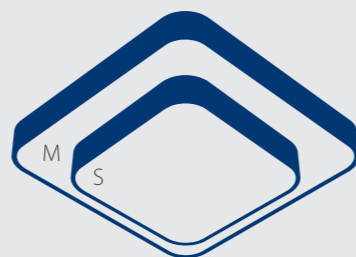
Zaoblený čtverec |
Rounded square |
Abgerundetes Quadrat |

Interiéry | kanceláře | veřejné prostory
Interiors | offices | public spaces
Innenräume | Arbeitsräume | öffentliche Räume

Nadčasové svítidlo se zaoblenými hranami, spojuje eleganci s dokonalým světlem.

Softened edges and opal diffusion for timeless architectural elegance.

Zeitlose Leuchte mit abgerundeten Kanten, die Eleganz mit perfektem Licht vereint.



2200–6100 lm
16–42 W
2700 / 3000 / 4000 / 6500K
IP40
CRI>80
↳ S: 400×400 mm
M: 600×600 mm

Montáž: přisazená | závěsná

Materiál: lakovaný hliník, opalový kryt

Mounting: surface-mounted | pendant

Material: powder-coated aluminium,
opal cover

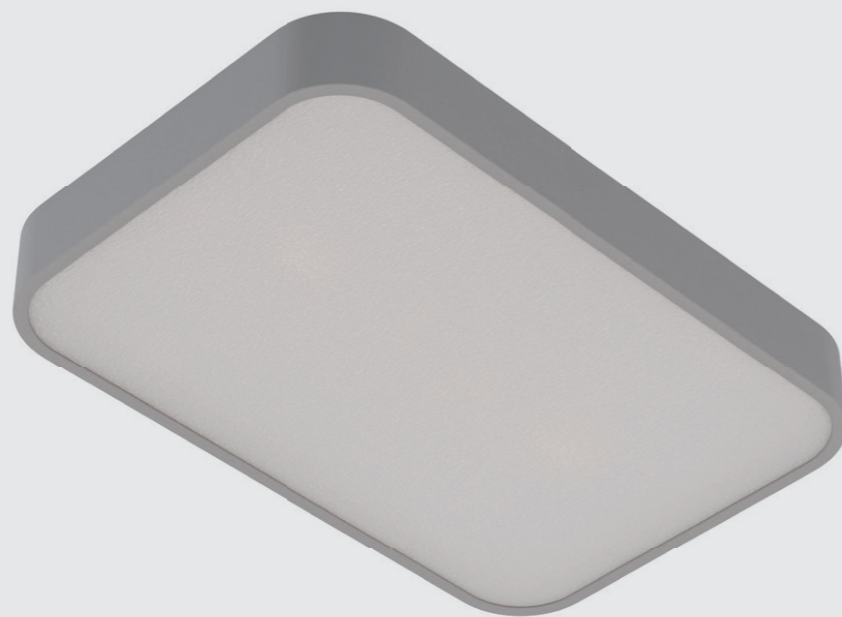
Montage: Anbau | Abgehängt

Material: pulverbeschichtetes Aluminium,
opale Abdeckung



↶ CZ MODUS - ONLINE EN ↷



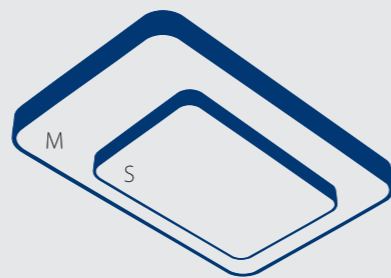


GEO R

Zaoblený obdélník |
A softly rounded rectangle |
Abgerundetes Rechteck |

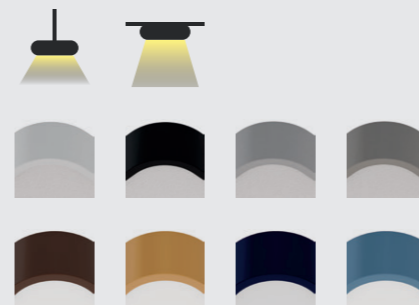
Interiéry | kanceláře | veřejné prostory
Interiors | offices | public spaces
Innenräume | Arbeitsräume | öffentliche Räume

Zaoblený obdélník, spojuje čistou geometrii s měkkým vizuálním dojmem.
A rounded rectangle that combines clean geometry with a soft visual presence.
Ein abgerundetes Rechteck, das klare Geometrie mit einer weichen visuellen Wirkung verbindet.



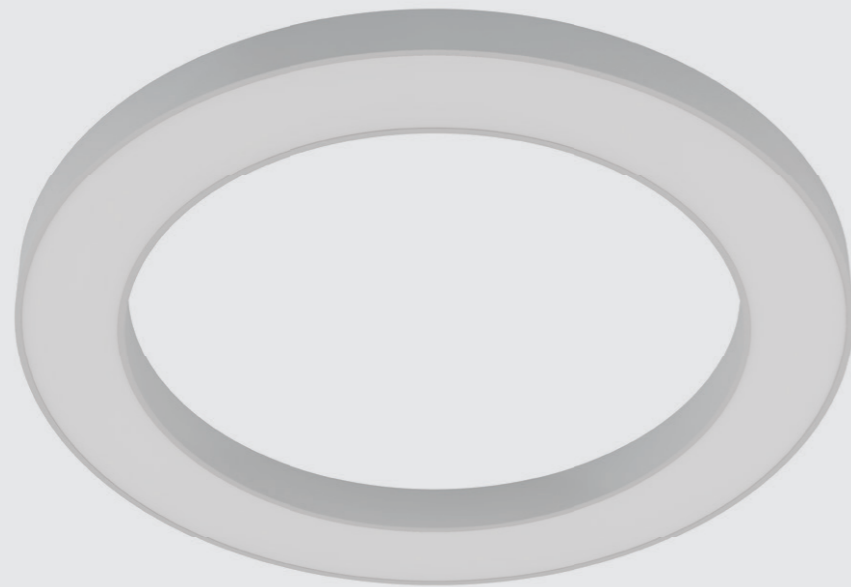
3100–8200 lm
23–63W
2700 / 3000 / 4000 / 6500K
IP40
CRI>80
↳ S: 600×400 mm
M: 900×600 mm

Montáž: přisazená | závěsná
Materiál: lakovaný hliník, opálový kryt
Mounting: surface-mounted | pendant
Material: powder-coated aluminium, opal cover
Montage: Anbau | Abgehängt
Material: pulverbeschichtetes Aluminium, opale Abdeckung



↶ CZ MODUS - ONLINE EN ↷





GEO P

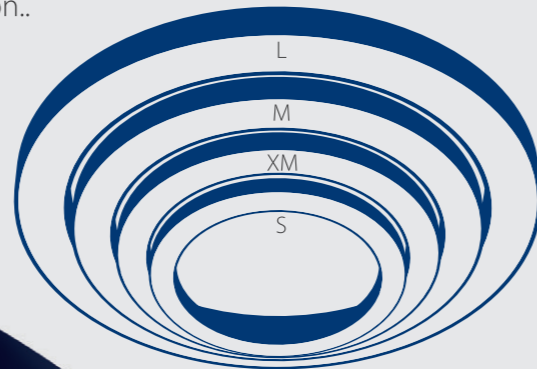
Prstenec- harmonie světla |
Ring - flawless illumination |
Ring, Harmonie des Lichts |

Interiéry | kanceláře | veřejné prostory
Interiors | offices | public spaces
Innenräume | Arbeitsräume | öffentliche Räume

Prstenec světla, který propojuje jemnost s architektonickou precizností.

A ring of light unites softness with architectural precision.

Ein Lichtring vereint Sanftheit mit architektonischer Präzision..



3000–13700 lm
25–110 W
2700 / 3000 / 4000 / 6500K
IP40
CRI>80
Ø S: 580/400 mm | XM: 800/620 mm
M: 1020/840 mm | L: 1240/1060 mm

Montáž: závěsná
Materiál: lakovaný hliník, opálový kryt
Mounting: pendant
Material: powder-coated aluminium,
opal cover
Montage: Abgehängt
Material: pulverbeschichtetes Aluminium,
opale Abdeckung



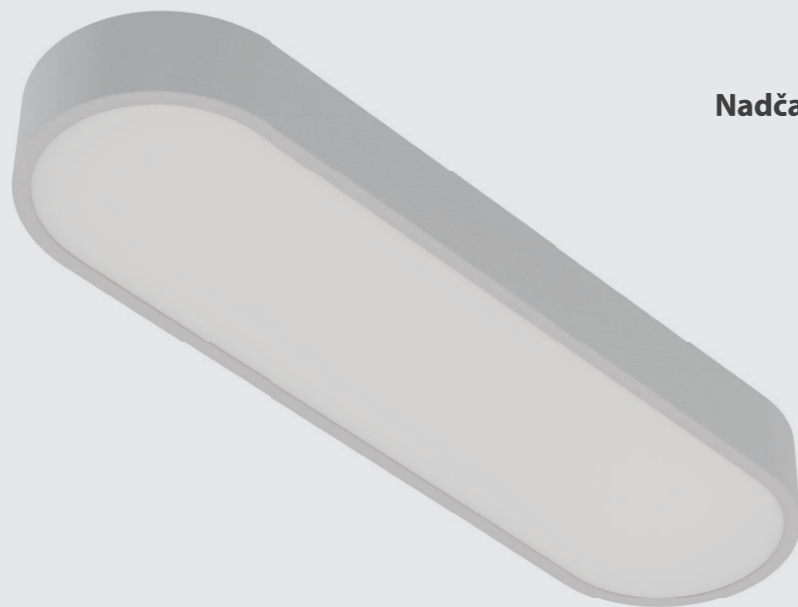
CZ



EN

MODUS - ONLINE



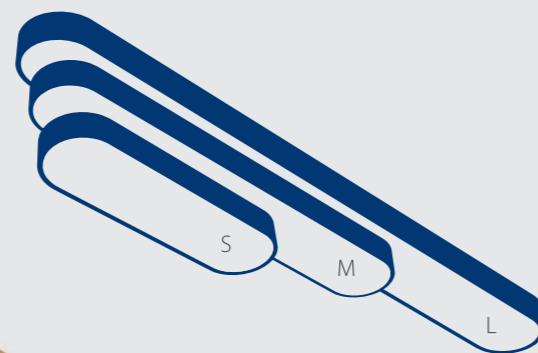


GEO O

Nadčasová geometrie, dokonalé světlo |
Timeless geometry, flawless light |
Zeitlose Geometrie, makelloses Licht |

Interiéry | kanceláře | veřejné prostory
Interiors | offices | public spaces
Innenräume | Arbeitsräume | öffentliche Räume

Jemně tvarovaný korpus s příjemným světlem.
A softly shaped body with pleasant light.
Ein sanft geformter Korpus mit angenehmem Licht.



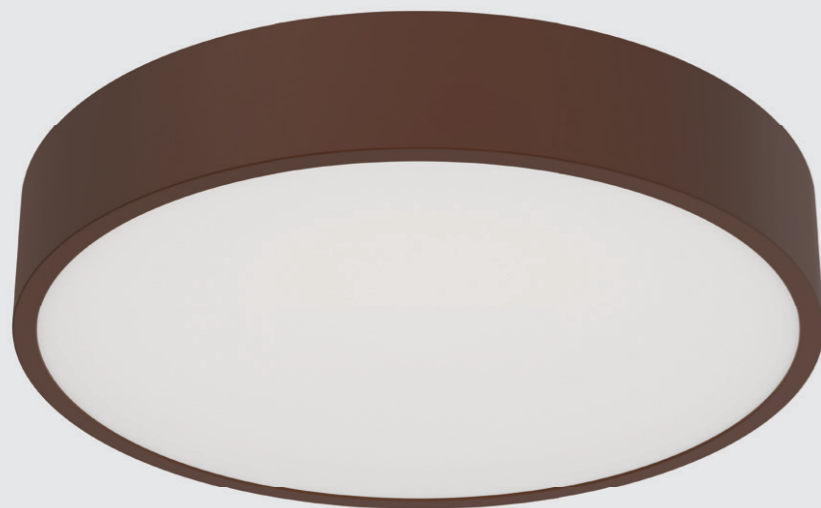
2800–8100 lm
24–63 W
2700 / 3000 / 4000 / 6500K
IP40
CRI>80
↳ S: 700×200 mm
M: 1200×200 mm
L: 1700×200 mm

Montáž: přisazená | závěsná
Materiál: lakovaný hliník, opálový kryt
Mounting: surface-mounted | pendant
Material: powder-coated aluminium,
opal cover
Montage: Anbau | Abgehängt
Material: pulverbeschichtetes Aluminium,
opale Abdeckung

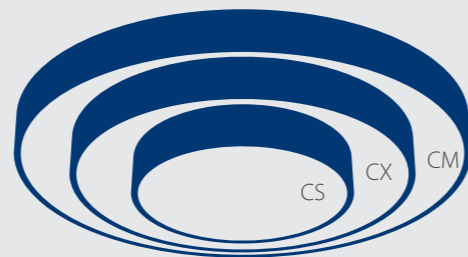


↶ CZ MODUS - ONLINE EN ↷





Kruhové svítidlo jemných linek a nadčasového designu.
Circular fitting of gentle lines and timeless design.
Runde Leuchte sanfter Linien und zeitlosen Designs.



EXAL

Elegantní kulaté svítidlo |
Elegant round luminaire |
Elegante runde Leuchte |

Interiéry | kanceláře | veřejné prostory
Interiors | offices | public spaces
Innenräume | Arbeitsräume | öffentliche Räume

1800–16000 lm
14–126 W
2700 / 3000 / 4000 / 6500K
IP20
CRI>80
Ø CS: 400 mm | CX: 610 mm
CM: 800 mm

Montáž: přisazená | závěsná
Materiál: lakovaný hliník, opálový kryt
Mounting: surface-mounted | pendant
Material: powder-coated aluminium,
opal cover
Montage: Anbau | Abgehängt
Material: pulverbeschichtetes Aluminium,
opale Abdeckung



CZ



EN

MODUS - ONLINE



ART

Minimalismus s výraznou optikou |
Minimal form, expressive optics |
Minimalismus mit markanter Optik |

Interiéry | kanceláře | veřejné prostory

Interiors | offices | public spaces
Innenräume | Arbeitsräume | öffentliche Räume

5000–7400 lm
40–75 W
2700 / 3000 / 4000 / 6500K
IP20
CRI>80
S: 620×620 mm
M: 1210×200 mm

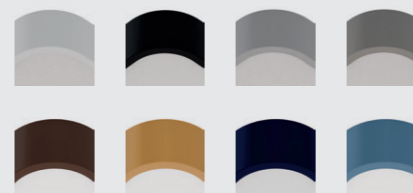
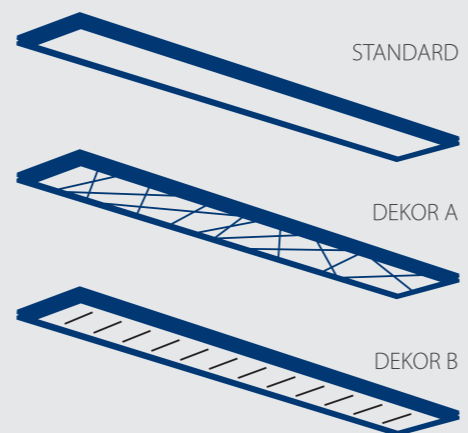
Montáž: závěsná

**Materiál: lakovaný hliník,
mikroprizmatický kryt**

Mounting: pendant
Material: powder-coated aluminium |
microprismatic cover

Montage: Abgehängt
Material: pulverbeschichtetes Aluminium,
lackiertes Aluminium, mikroprismatische
Abdeckung

Elegantní minimalistický korpus, gravírovaná optika.
An elegant minimalist body, engraved optics.
Ein eleganter minimalistischer Korpus, gravierte Optik.



CZ MODUS - ONLINE EN

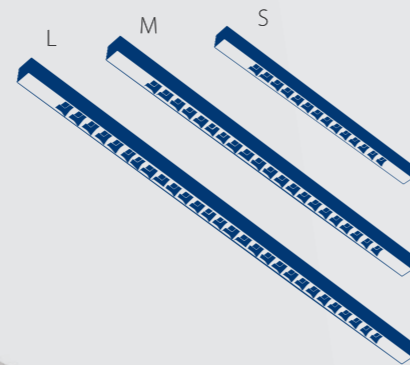


DON

Liniové svítidlo s darklight optikou |
A linear luminaire with darklight optics |
Lineare Leuchte mit darklight Optik |

Interiéry | kanceláře | veřejné prostory
Interiors | offices | public spaces
Innenräume | Arbeitsräume | öffentliche Räume

Svítidlo v minimalistickém designu s optikou omezující oslnění.
A minimalist luminaire with optics that reduce glare.
Eine Leuchte im minimalistischen Design mit blendreduzierender Optik.



1300–7600 lm
11–52 W
2700 / 3000 / 4000 / 6500K
IP20
CRI>80
↳ S: 778 mm | M: 1358 mm
L: 1620 mm

Montáž: přisazená | závěsná
Materiál: lakovaný hliník, darklight optika
Mounting: surface-mounted | pendant
Material: powder-coated aluminium, darklight optics
Montage: Anbau | Abgehängt
Material: pulverbeschichtetes Aluminium, darklight Optik



↶ CZ MODUS - ONLINE EN ↷





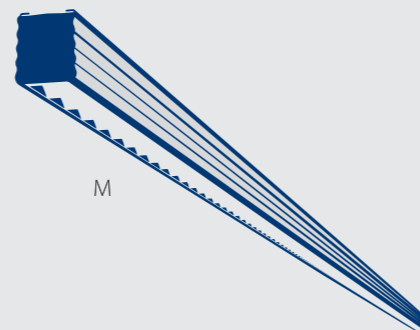
DON ... R

Elegantní světelné linie |
Elegant light lines |
Elegante Lichtlinien |

Interiéry | kanceláře | veřejné prostory
Interiors | offices | public spaces
Innenräume | Arbeitsräume | öffentliche Räume

Lineární svítidlo pro souvislé světelné linie s čistým designem a vizuálním komfortem.

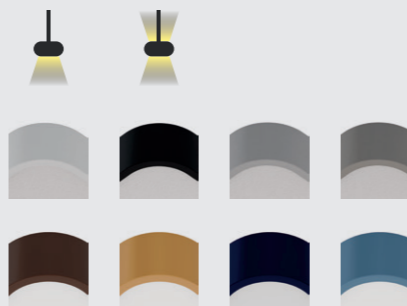
A linear luminaire for continuous light lines with clean design and visual comfort.
Eine lineare Leuchte für durchgehende Lichtlinien mit klarem Design und visuellem Komfort.



M

2300–4600 lm
16–37 W
2700 / 3000 / 4000 / 6500K
IP20
CRI>80
↳ M: 1142 mm

Montáž: závěsná
Materiál: lakovaný hliník, darklight optika
Mounting: pendant
Material: powder-coated aluminium, darklight optics
Montage: Abgehängt
Material: pulverbeschichtetes Aluminium, darklight Optik



↶ CZ MODUS - ONLINE EN ↷



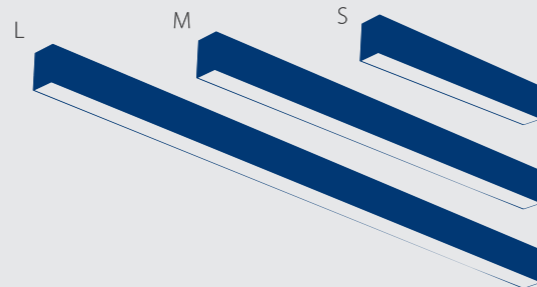


HL

Minimalismus, čisté linie |
Minimalism, clean lines |
Minimalismus, klare Linien |

Interiéry | kanceláře | veřejné prostory
Interiors | offices | public spaces
Innenräume | Arbeitsräume | öffentliche Räume

Robustní geometrie v jednoduchém designu.
Robust geometry with a simple design.
Robuste Geometrie in schlichtem Design.



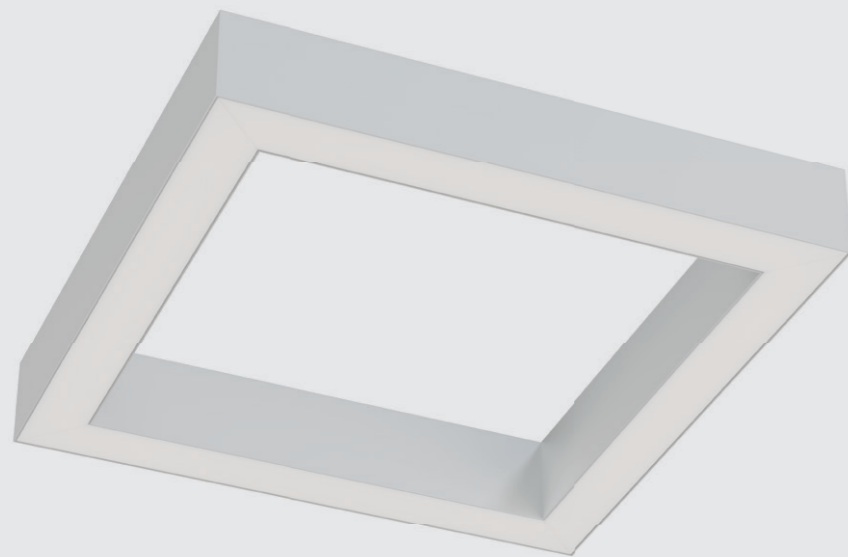
1800–10400 lm
13–85 W
2700 / 3000 / 4000 / 6500K
IP20
CRI>80
↳ S: 592 mm | M: 1185 mm
L: 1485 mm

Montáž: závěsná
Materiál: lakovaný hliník, opálový kryt | mikroprizmatický kryt
Mounting: pendant
Material: powder-coated aluminium, opal cover | microprismatic cover
Montage: Abgehängt
Material: pulverbeschichtetes Aluminium, opale Abdeckung | mikroprismatische Abdeckung



↶ CZ MODUS - ONLINE EN ↷



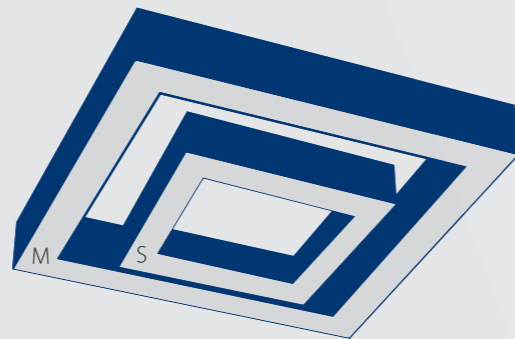


HS

Čtverec s čistou geometrií |
A square with clean geometry |
 Quadratische Klarheit |

Interiéry | kanceláře | veřejné prostory
 Interiors | offices | public spaces
 Innenräume | Arbeitsräume | öffentliche Räume

Otevřený geometrický rám s jasně definovanými liniemi a měkkým světlem.
 An open geometric frame with clearly defined lines and soft light.
 Ein offener geometrischer Rahmen mit klar definierten Linien und weichem Licht.



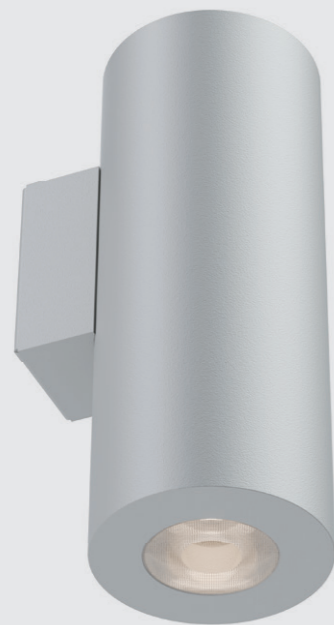
3000–7500 lm
 24–63W
 2700 / 3000 / 4000 / 6500K
 IP40
 CRI>80
 ↙ S: 350×350×100 mm
 M: 650×600×100 mm

Montáž: přisazená | závěsná
Materiál: lakovaný hliník, opálový kryt
 Mounting: surface-mounted | pendant
 Material: powder-coated aluminium,
 opal cover
 Montage: Anbau | Abgehängt
 Material: pulverbeschichtetes Aluminium,
 opale Abdeckung



↶ CZ MODUS - ONLINE EN ↷





PAR S

Nástěnné bodové svítidlo |
Up/down wall luminaire |
Wand-Up/Down-Leuchte |

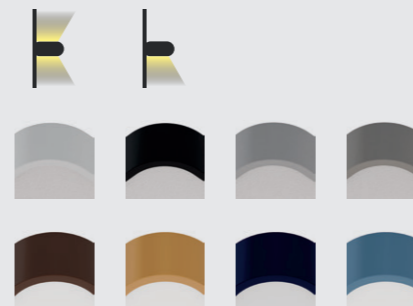
Interiéry | chodby | veřejné prostory
Interiors | corridors | public spaces
Innenräume | Flure | öffentliche Räume

Elegantní válec pro přímé i nepřímé osvětlení prostoru.
An elegant tubular luminaire for direct and indirect lighting.
Ein eleganter Zylinder für direkte und indirekte Raumbeleuchtung.



750–3000 lm
7–28 W
2700 / 3000 / 4000 / 6500K
IP20
CRI>80
↳ Ø 90 mm, 230 mm

Montáž: nástěnná
Materiál: lakovaný hliník, optická čočka
Mounting: wall-mounted
Material: powder-coated aluminium, lens
Montage: Wandmontage
Material: pulverbeschichtetes Aluminium, Linse



CZ MODUS - ONLINE EN ↗





CUBE S

Nástěnný hranol s darklight optikou |
Wall-mounted prism with darklight optics |
Darklight-Rechteck Wandleuchte |

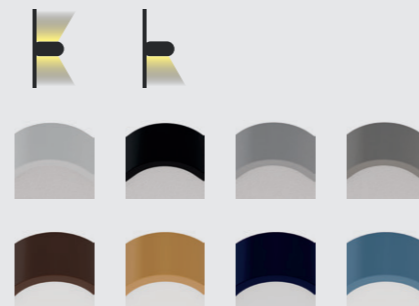
Interiéry | kanceláře | veřejné prostory
Interiors | offices | public spaces
Innenräume | Arbeitsräume | öffentliche Räume

Nástěnné kubické svítidlo s čistými liniemi a jasně definovaným světelným kuželem.
A wall-mounted cubic luminaire with clean lines and a clearly defined light beam.
Eine wandmontierte kubistische Leuchte mit klaren Linien und klar definiertem Lichtkegel.



1000–1500 lm
10–14 W
2700 / 3000 / 4000 / 6500K
IP20
CRI>80
↳ 84×117 mm, 177 mm

Montáž: nástěnná
Materiál: lakovaný hliník, darklight optika
Mounting: wall-mounted
Material: powder-coated aluminium, darklight optics
Montage: Wandmontage
Material: pulverbeschichtetes Aluminium, darklight Optik



↶ CZ MODUS - ONLINE EN ↷

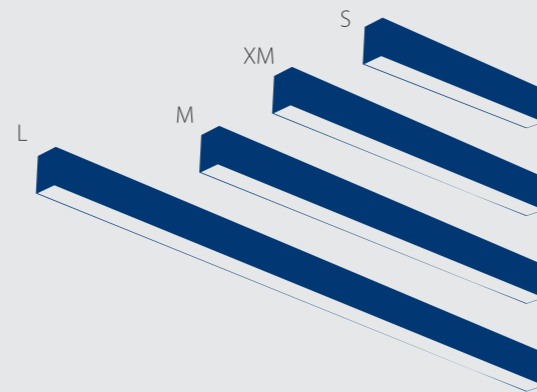


HLS

Minimalistické nástěnné svítidlo |
A minimalist wall-mounted luminaire |
Minimalistische Wandleuchte |

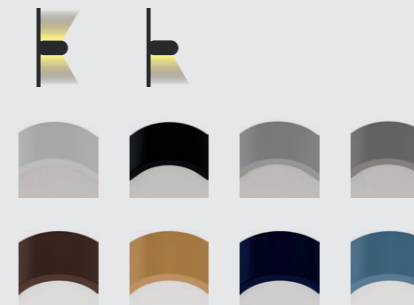
Interiéry | kanceláře | veřejné prostory
Interiors | offices | public spaces
Innenräume | Arbeitsräume | öffentliche Räume

Nástěnné svítidlo jednoduchých linií.
A wall-mounted luminaire with simple lines.
Eine Wandleuchte mit klaren Linien.



1000–7900 lm
8–65 W
2700 / 3000 / 4000 / 6500K
IP20
CRI>80
↳ S: 592 mm | XM: 860 mm
M: 1185 mm | L: 1485 mm

Montáž: nástěnná
Materiál: lakovaný hliník, opálový kryt
Mounting: wall-mounted
Material: powder-coated aluminium,
opal cover
Montage: Wandmontage
Material: pulverbeschichtetes Aluminium,
opale Abdeckung



↶ CZ MODUS - ONLINE EN ↷



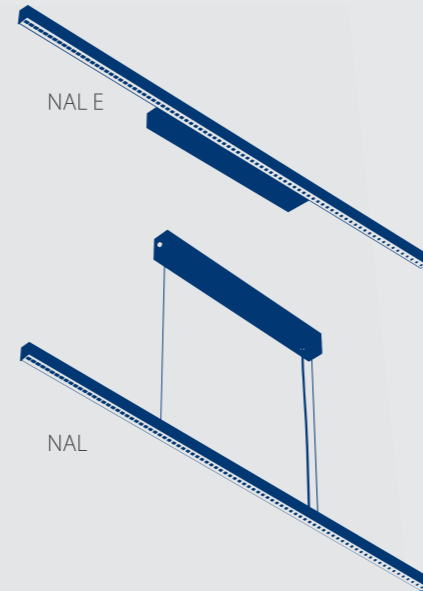


NAL

Elegantní linie přímého světla |
Elegant lines of direct light |
Elegante Linien des direkten Lichts |

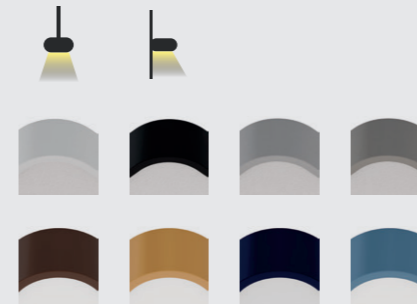
Interiéry | galerie | veřejné prostory
 interiors | galleries | public spaces
 Innenräume | Galerien | öffentliche Räume

Elegantní svítidlo s minimalistickou darklight optikou.
 An elegant luminaire with minimalist darklight optics.
 Eine elegante Leuchte mit minimalistischer darklight Optik.



900-3700lm
 8-28 W
 2700 / 3000 / 4000 / 6500K
 IP20
 CRI>80
 ↳ S: 567 mm | M: 1127 mm
 L: 1687 mm

Montáž: závěsná | nástěnná
Materiál: lakovaný hliník, darklight optika
 Mounting: pendant | wall-mounted
 Material: powder-coated aluminium, darklight optics
 Montage: Abgehängt | Wandmontage
 Material: pulverbeschichtetes Aluminium, darklight Optik



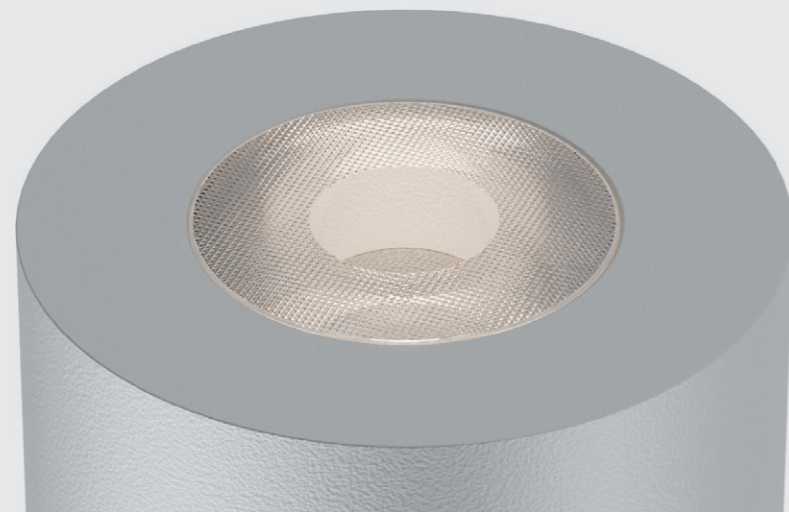
↶ CZ MODUS - ONLINE EN ↷

NAL E





Elegantní závěsný válec pro bodové osvětlení.
An elegant pendant cylinder for accent lighting.
Ein eleganter Pendelzylinder für Akzentbeleuchtung.



PAR Z

Závěsný válec |
Cylindrical pendant luminaire |
Zylindrische Pendelleuchte |

Interiéry | bary | veřejné prostory
Interiors | bars | public spaces
Innenräume | Bars | öffentliche Räume



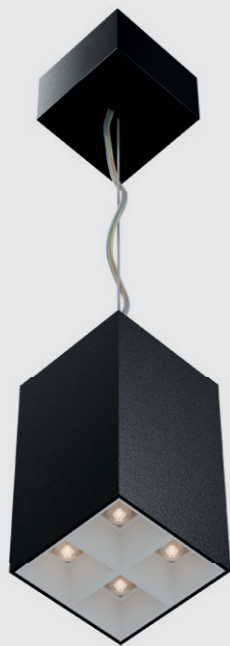
-750-1900 lm
7-18 W
2700 / 3000 / 4000 / 6500K
IP20
CRI>80
↳ Ø 90 mm, 220 mm

Montáž: závěsná
Materiál: lakovaný hliník, optická
čočka
Mounting: pendant
Material: powder-coated aluminium, lens
Montage: Abgehängt
Material: pulverbeschichtetes Aluminium,
Linse



↶ CZ MODUS - ONLINE EN ↷





CUBE Z

Závěsný hranol s darklight optikou |
A suspended prism with darklight optics |
Darklight-Rechteck Pendelleuchte |

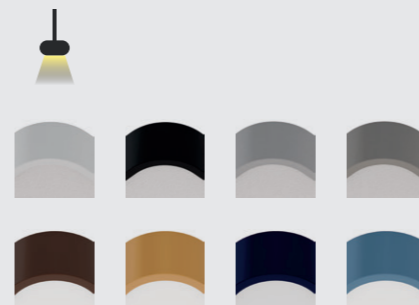
Interiéry | bary | kavárny | veřejné prostory
Interiors | bars | cafés | public spaces
Innenräume | Bars | Cafés | öffentliche Räume

Závěsné kubické svítidlo s čistými liniemi a darklight optikou.
A pendant cubic luminaire with clean lines and darklight optics.
Eine kubistische Pendelleuchte mit klaren Linien und darklight Optik.



1050–1450 lm
7–14 W
2700 / 3000 / 4000 / 6500K
IP20
CRI>80
↳ 84×84 mm, 150 mm

Montáž: závěsná
Materiál: lakovaný hliník, darklight optika
Mounting: pendant
Material: powder-coated aluminium, darklight optics
Montage: Abgehängt
Material: pulverbeschichtetes Aluminium, darklight Optik



CZ



EN

MODUS - ONLINE



FSQ

Stojanové svítidlo |
Floor standing luminaire |
Stehleuchte |

Interiéry | kanceláře | open office
Interiors | Offices | Open office
Innenräume | Büros | Großraumbüros

Stojanové svítidlo pro přímé i nepřímé osvětlení pracovních ploch s integrovaným tlačítkovým ovládáním.

Floor luminaire for direct and indirect lighting of workspaces with integrated push-button control.

Stehleuchte für direkte und indirekte Beleuchtung von Arbeitsflächen mit integrierter Tasterbedienung.



5800–8500 lm
52–80 W
– K
IP20
CRI > 80
↳ 2000×620 mm

Instalace: stojanové svítidlo
Materiál: lakovaný hliník, opálový | mikroprizmatický kryt
Installation: floor-standing luminaire
Material: powder-coated aluminium, opal | microprismatic cover
Installation: Stehleuchte
Material: lackiertes Aluminium, opale | mikroprismatische Abdeckung



↶ CZ MODUS - ONLINE EN ↷



FSDON

Stojanové svítidlo |
Floor standing luminaire |
Stehleuchte |

Interiéry | kanceláře | open office
Interiors | offices | open offices
Innenräume | Büros | Großraumbüros

Stojanové svítidlo s přímým i nepřímým světlem pro pracovní plochy s integrovaným tlačítkovým ovládáním.

A floor-standing luminaire with direct and indirect light for work surfaces with integrated push-button control..

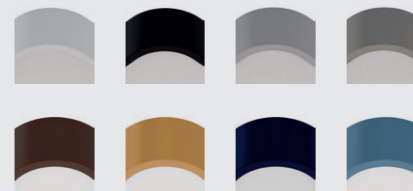
Eine Stehleuchte mit direktem und indirektem Licht für Arbeitsflächen mit integrierter Tasterbedienung..

1230 mm

4400 lm
42 W
2700 / 3000 / 4000 / 6500K
IP20
CRI>80
↳ 2010 mm × 1230 mm

Instalace: stojanové svítidlo
Materiál: lakovaný hliník, darklight optika

Installation: floor-standing luminaire
Material: powder-coated aluminium, darklight optics
Installation: Stehleuchte:
Material: pulverbeschichtetes Aluminium, darklight Optik



↶ CZ MODUS - ONLINE EN ↷



CRYSTAL

Sklo se zapečenými krystaly |
Glass with fused crystals |
Glas mit eingeschmolzenen Kristallen |

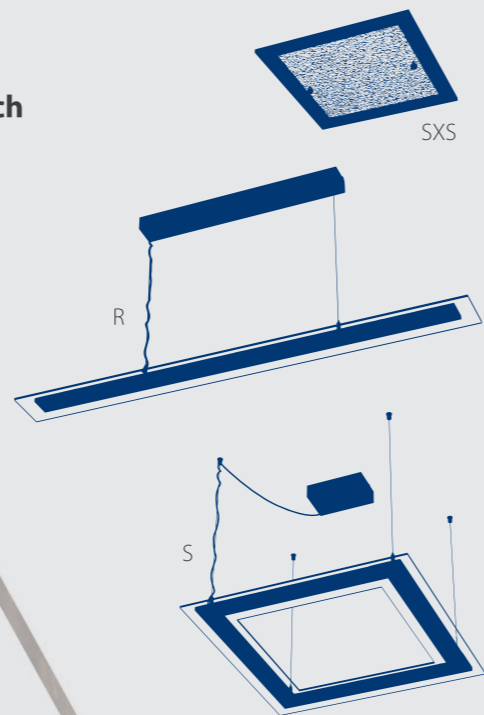
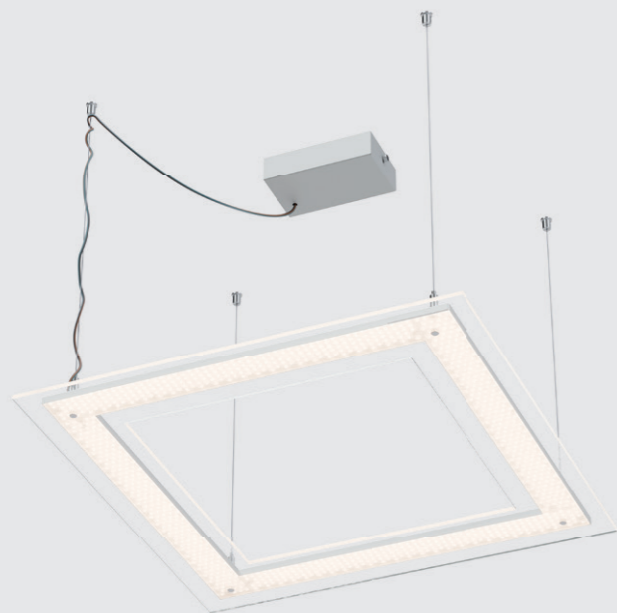
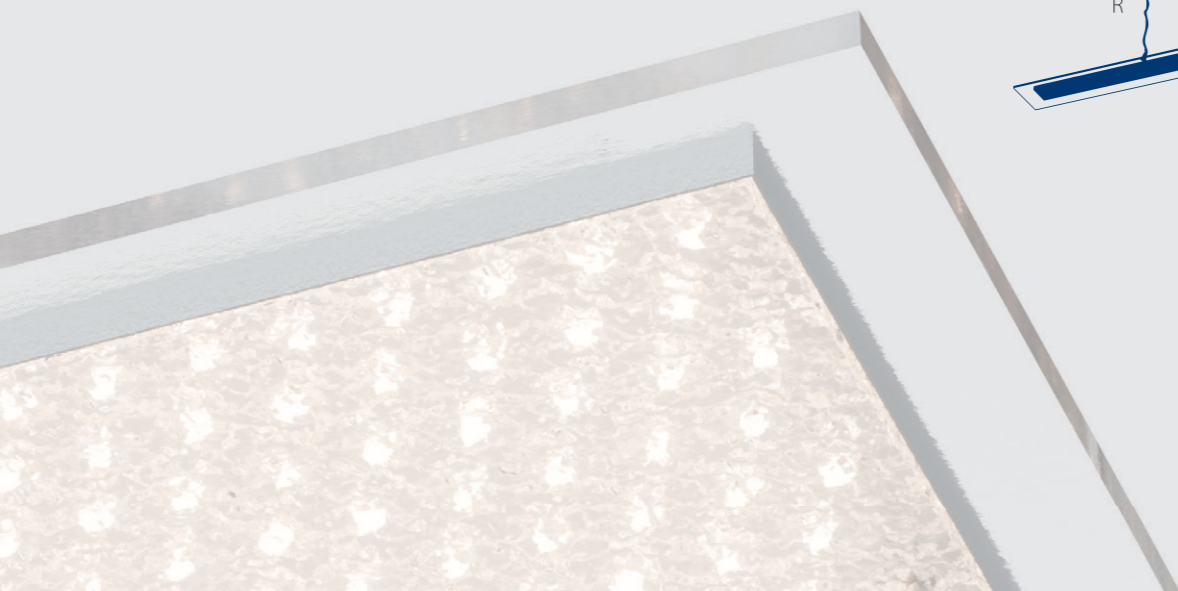
Interiéry | kanceláře | veřejné prostory
Interiors | offices | public spaces
Innenräume | Arbeitsräume | öffentliche Räume

1300–6000 lm
11–48 W
2700 / 3000 / 4000 / 6500K
IP20
CRI > 80
↳ SXS: 250x250 mm
R: 1110x110 mm
S: 625x625 mm

Montáž: závěsná | nástěnná (SXS)
Materiál: sklo
Mounting: suspended | wall-mounted (SXS)
Material: glass
Material: Glas
Montage: Abgehängt | Wandmontage (SXS)

Celoskleněné svítidlo se strukturou zapečených skleněných krystalů.

An all-glass luminaire with a structure of fused glass crystals.
Eine Vollglasleuchte mit einer Struktur aus eingeschmolzenen Glaskristallen.



CZ



MODUS - ONLINE



EN





PAR P

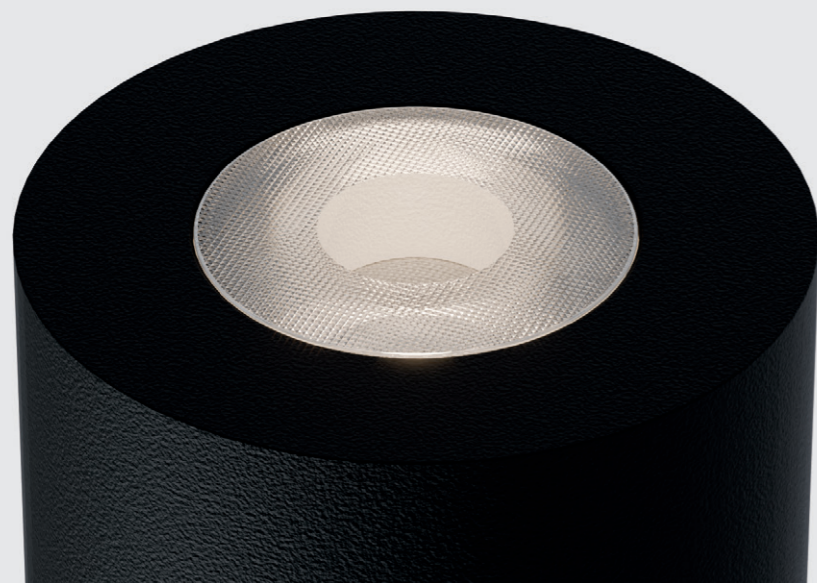
Přisazený válec |
Surface-mounted cylinder |
Anbau Zylinder |

Interiéry | kanceláře | veřejné prostory
Interiors | offices | public spaces
Innenräume | Arbeitsräume | öffentliche Räume

Minimalisticky řešený přisazený válec pro bodové osvětlení.

A minimalist surface-mounted cylinder for accent lighting.

Ein minimalistisch gestalteter aufgesetzter Zylinder für Akzentbeleuchtung.



750–1900 lm
7–18 W
2700 / 3000 / 4000 / 6500K
IP20
CRI>80
↳ Ø 90 mm, 200 mm

Montáž: přisazená

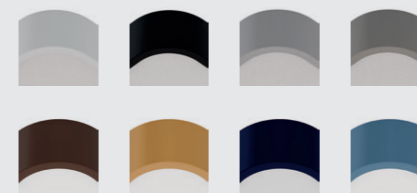
Materiál: lakovaný hliník, optická čočka

Mounting: surface-mounted

Material: powder-coated aluminium, lens

Montage: Anbau

Material: pulverbeschichtetes Aluminium,
Linse



CZ

MODUS - ONLINE



EN





CUBE P

Kubické svítidlo s darklight optikou |
A cubic luminaire with darklight optics. |
Kubistische Leuchte mit darklight Optik |

Interiéry | kanceláře | veřejné prostory
Interiors | offices | public spaces
Innenräume | Arbeitsräume | öffentliche Räume

Nadčasové svítidlo s čistými liniemi a jasně definovaným světelným kuželem.

A refined luminaire with clean lines and a clearly defined light beam.

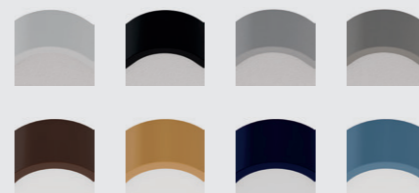
Eine kultivierte Leuchte mit klaren Linien und einem klar definierten Lichtkegel.



1100–1600 lm
7–14 W
2700 / 3000 / 4000 / 6500K
IP20
CRI>80
↳ 84×84 mm, 150 mm

Montáž: přisazené
Materiál: lakovaný hliník, darklight optika

Mounting: surface-mounted
Material: powder-coated aluminium,
darklight optics
Montage: Anbau
Material: pulverbeschichtetes Aluminium,
darklight Optik



↶ CZ MODUS - ONLINE EN ↷



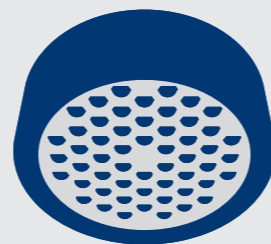


HEX P

Přirozený kužel světla |
A natural light beam |
Ein natürlicher Lichtkegel |

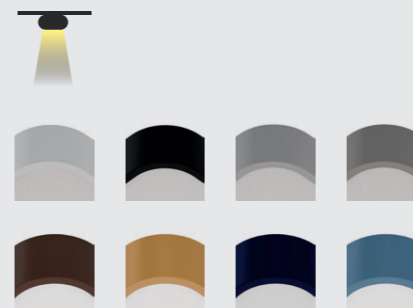
Interiéry | chodby | veřejné prostory
Interiors | corridors | public spaces
Innenräume | Flure | öffentliche Räume

Kruhové designové svítidlo inspirované včelími plástvemi.
A circular design luminaire inspired by honeycomb structures.
Eine kreisförmige Designleuchte, inspiriert von
Bienenwabenstrukturen



1000–2100 lm
7–15W
2700 / 3000 / 4000 / 6500K
IP40
CRI>80
↳ Ø 210 mm

Montáž: přisazená
Materiál: ocelový plech, optický systém
Mounting: surface-mounted
Material: steel sheet, optical system
Montage: Anbau
Material: Stahlblech, optisches System



↶ CZ MODUS - ONLINE EN ↷



Obsah

GEO T	2
GEO S	4
GEO R	6
GEO P	8
GEO O.....	10
EXAL	12
ART.....	14
DON.....	16
DON...R.....	18
HL.....	20
HS.....	22
PAR S	24
CUBE S	26
HLS.....	28
NAL	30
PAR Z.....	32
CUBE Z	34
FSQ	36
FSDON	38
CRYSTAL.....	40
PAR P.....	42
CUBE P	44
HEX P.....	46

Obchodní závod Jinočany | Sales Department | Vertrieb

Žižkova 273, 252 25 Jinočany

Česká republika | Czech Republic | Tschechische Republik

tel.: +420 242 410 241, +420 242 410 247

e-mail: trade@modus.cz

Technická podpora | Technical Support | Technischer Support

tel.: +420 242 410 249

e-mail: podpora@modus.cz

Obchodní závod Třebíč | Sales department | Vertrieb

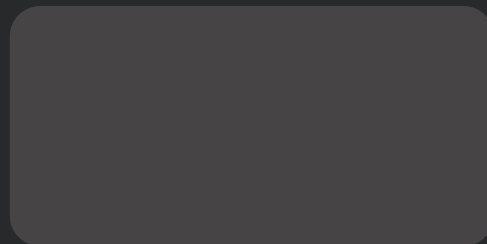
U Kuchyňky 966, 674 01 Třebíč

Česká republika | Czech Republic | Tschechische Republik

tel.: +420 565 651 551

e-mail: prodejtr@modus.cz

Váš dodavatel | Your supplier | Vertrieb



e-mail: trade@modus.cz

www.modus.cz